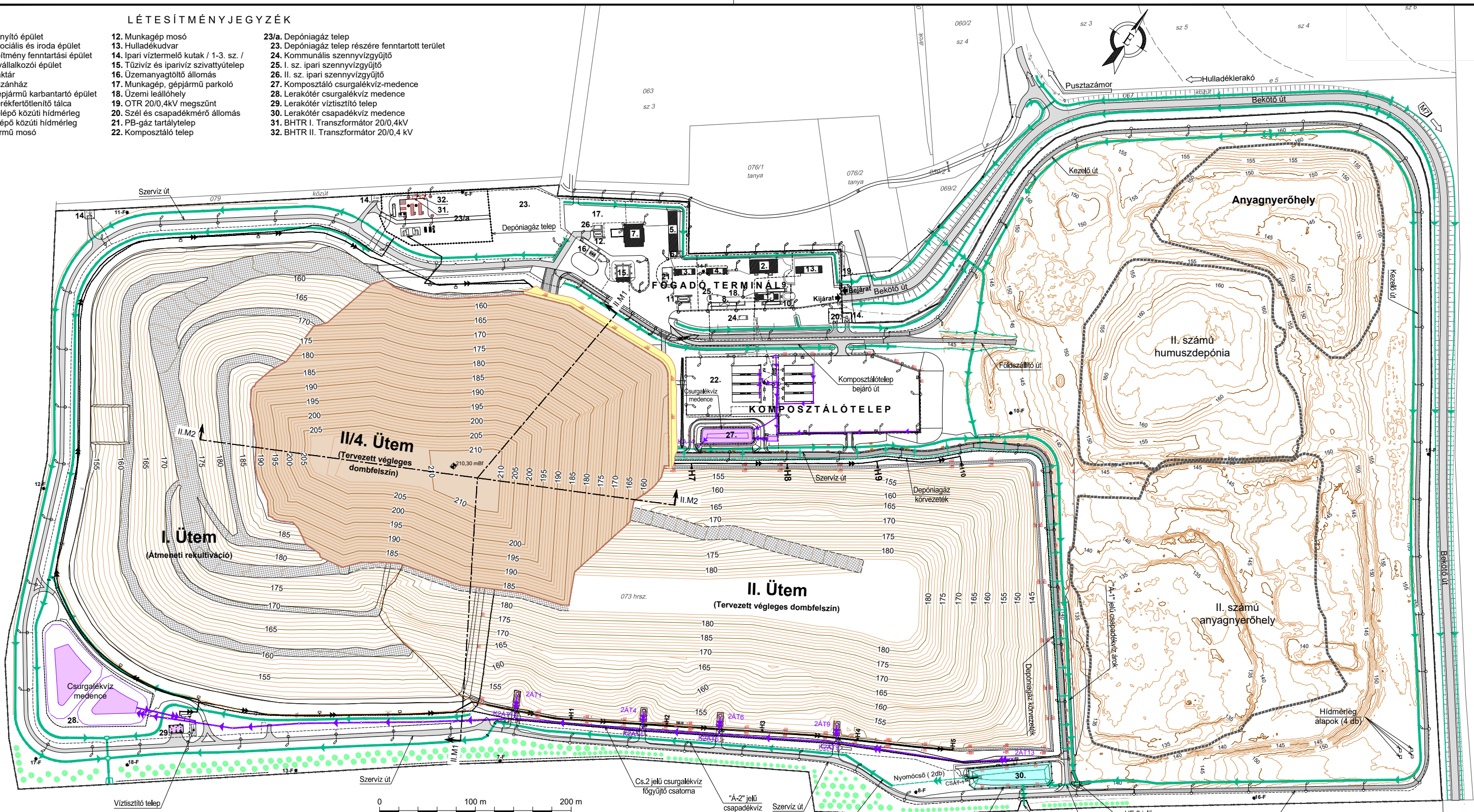


# LÉTESÍTMÉNYJEGYZÉK

1. Irányító épület
2. Szociális és iroda épület
3. Építmény fenntartási épület
4. Alvállalkozói épület
5. Raktár
6. Kazánház
7. Gépjármű karbantartó épület
8. Kerékfertőtlenítő tálca
9. Belépő közúti hídmérleg
10. Kilépő közúti hídmérleg
11. Jármű mosó
12. Munkagép mosó
13. Hulladékudvar
14. Ipari víztermelő kutak / 1-3. sz. /
15. Tűzvíz és iparivíz szivattyútelep
16. Üzemanyagöltő állomás
17. Munkagép, gépjármű parkoló
18. Üzemi leállók
19. OTR 20/0,4kV megszánt
20. Szél és csapadékmérő állomás
21. PB-gáz tárolótelep
22. Komposztáló telep
- 23/a. Depóniagáz telep
23. Depóniagáz telep részére fenntartott terület
24. Kommunális szennyvízgyűjtő
25. I. sz. ipari szennyvízgyűjtő
26. II. sz. ipari szennyvízgyűjtő
27. Komposztáló csurgalékvíz-medence
28. Lerakótér csurgalékvíz medence
29. Lerakótér víztisztító telep
30. Lerakótér csapadékvíz medence
31. BHTR I. Transzformátor 20/0,4kV
32. BHTR II. Transzformátor 20/0,4 kV



## JELMAGYARÁZAT

- |       |  |  |
|-------|--|--|
| 076/1 | Birtokhatár és helyrajzi szám                                  | Aszfalt burkolatú út                   |
| 155   | Geodéziai felmérésből szerkesztett szintvonalak (1,0 m-enként) | Csapadékvíz árok a folyásiránnyal      |
| 160   |  | Út padkaszivargó és bekötése árokba    |
|       | Kerítés  | Csapadékvíz átereszt                   |
|       | Térvilágítási kandeláber                                       | Csapadékvíz nyomócső                   |
|       | Elektromos szekrény  | Lerakó területén lévő monitoring kutak |
|       | Elektromos erőátviteli, térvilágítási és jelzőkábel            | Véderdő                                |
|       | Depóniagáz körvezeték  |  |

## TERVEZETT

- |  |   |
|--|---|
| Zúzottkő burkolatú út                                    | Tervezett kapacitás bővítés terület határa            |
| Komposzttelepi csurgalékvíz csatorna                     | Tervezett kapacitás bővítés területe                  |
| 2A76 Csurgalékvíz nyomócső szivattyú aknával             | A II. ütemű lerakó jellemző metszetének helye és jele |
| K2A76 Csurgalékvíz gravitációs csatorna tisztító aknával |   |
| Csurgalékvíz (szűrletvíz) öntöző nyomócső hydránssal     |   |

A MOHU BUDAPEST Zrt.  
 Pustazámori Regionális Hulladékkezelő Központ  
 II. ütemű hulladéklerakójának kapacitás bővítése  
 új, II/4. jelű lerakómedence létesítésével  
 EKHE engedély módosítási kérelem  
 A tervezett II/4. ütem végleges dombalakzatának  
 kialakítása. Helyszínrajz  
 M 1:4000  
 R-14. melléklet